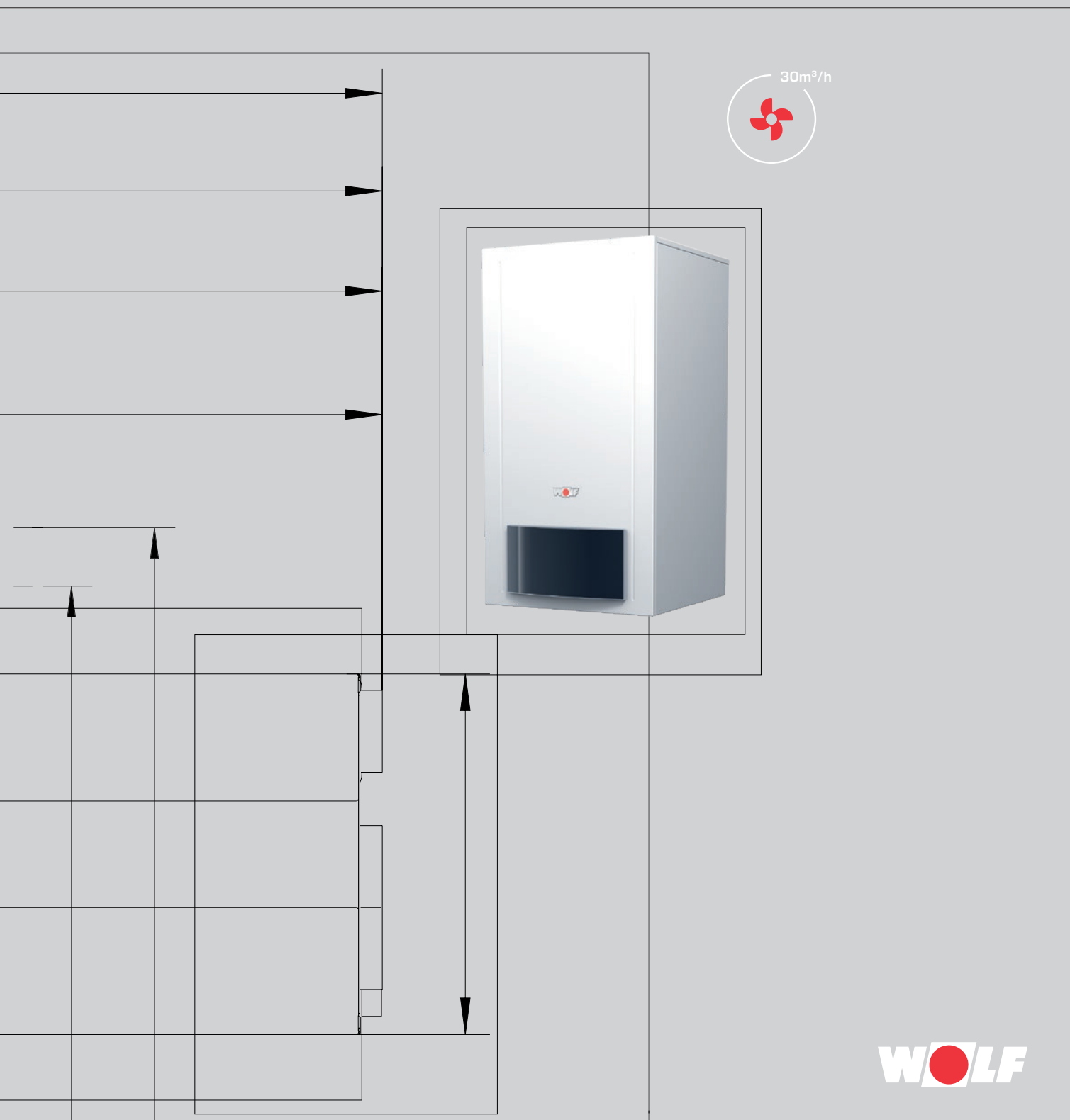
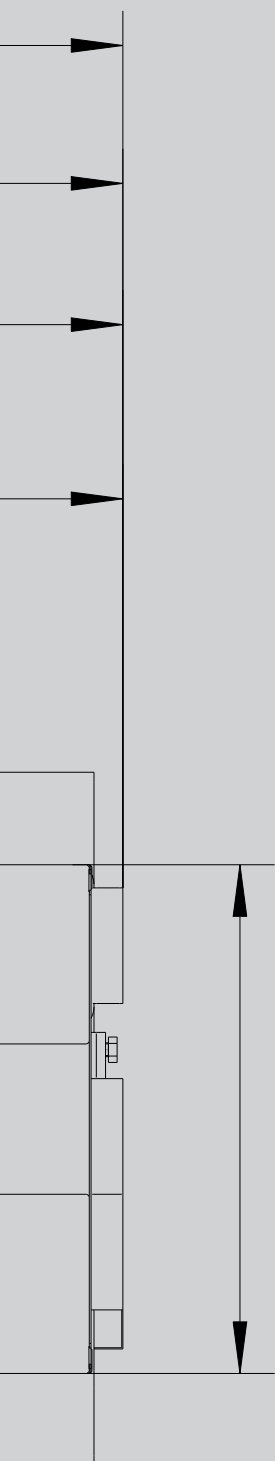


WOLF COMFORT SOROZATÚ KONDEZÁCIÓS KAZÁN CSALÁD

CGB-75/100



WOLF



A WOLF BERENDEZÉSEK SZÉLESKÖRŰ VÁLASZTÉKA

a kereskedelem és az ipar, valamint az új építkezések és a felújítások / modernizálások területén is ideális megoldásokkal szolgál.

A Wolf szabályozási program a felmerülő fűtési igényeket minden szempontból kielégíti.

A termékek egyszerűen kezelhetők, energiatakarékosan és megbízhatóan működnek.

A napenergiát hasznosító berendezések meglévő rendszerekhez is rövid idő alatt integrálhatók.

A Wolf termékek problémamentesen és gyorsan szerelhetők és karbantarthatók.

COMFORT SOROZATÚ KONDENZÁCIÓS KAZÁNOK	04–05
MÉRETEK ÉS CSATLAKOZÁSOK	06
MŰSZAKI ADATOK	07
ALAPSZABÁLYOZÁS	08
SZABÁLYOZÁS KIEGÉSZÍTŐ, RENDELHETŐ ELEMEI	09–10
LEVEGŐ/FÜSTGÁZ ELVEZETÉSEK	11

Kapcsolat
okos telefonnal, lappal, PC-vel
WOLF Link Pro interfészen keresztül

Zárt égésterű kondenzációs falikazán
helyiség levegőt használó
vagy nem használó üzemre

Magas kihasználtsági fok
110% [Hi] / 99% [Hs] energia kihasználás

„Kék angyal” jelölés
földgáz tüzelésre

Előkeveréses gázégő
földgáz és folyékony gáz tüzelésre,
folyamatos szabályozás 18 kW-tól

A kondenzációs üzemelés optimális kihasználása
folyamatos szivattyú vezérlés, visszatérő
hőmérséklet emelés nem szükséges



Karbantartás
a fűtési hőcserélő ürtése nélkül

Egyszerű füstgáz paraméter mérés
a készülék kinyitása nélkül

WRS szabályozás

beállítás, szabályozás mobil telefontal vagy PC-vel



11

A WOLF KONDEZÁCIÓS KAZÁNOK ELŐNYÖS TULAJDONSÁGAI CGB-75/100

Léptető szabályozás

max. 4 db kazánhoz, 400 kW
hőteljesítményre, KM szabályozóval

Gyors szerelés, egyszerű karbantartás
minden elem előlről hozzáférhető

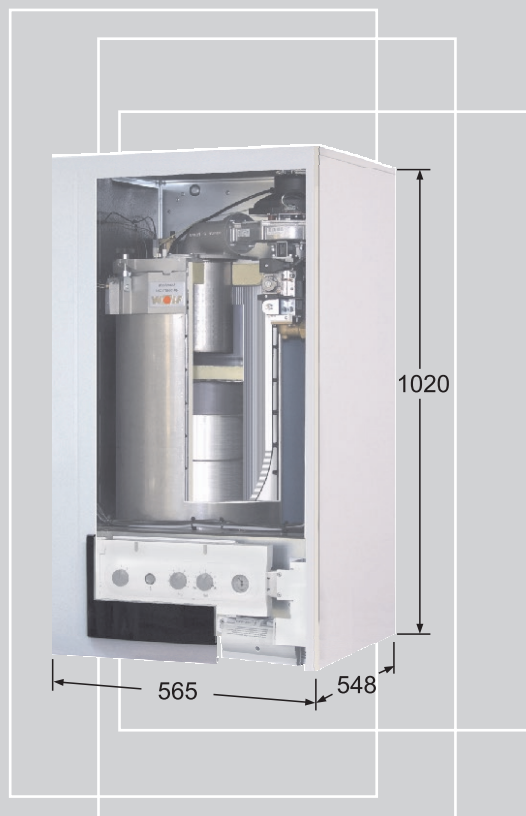
CGB-75, CGB-100 FŰTÉSI FALIKAZÁNOK

- nagyteljesítményű alumínium-szilícium ötvözet hőcserélő, függőleges hőátadó bordákkal biztosítva az öntisztulást, könnyű karbantartás, hosszú élettartam
- beépített füstgáz visszaáramlás gátlóval, csekély kihűlési veszteség, gyári léptető szabályozás max. 4 db falikazánnal

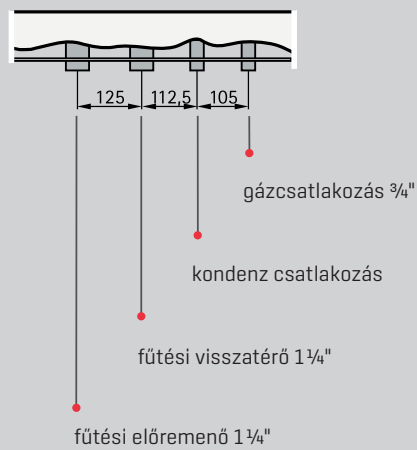
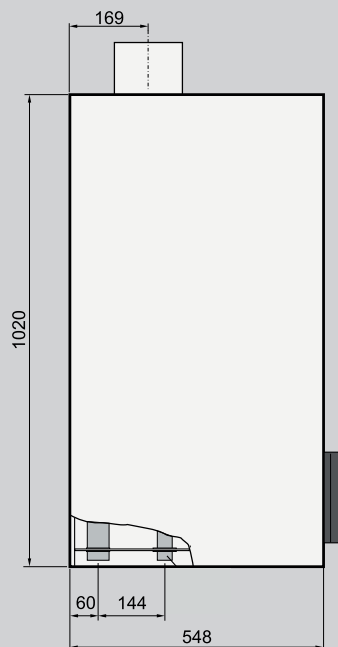
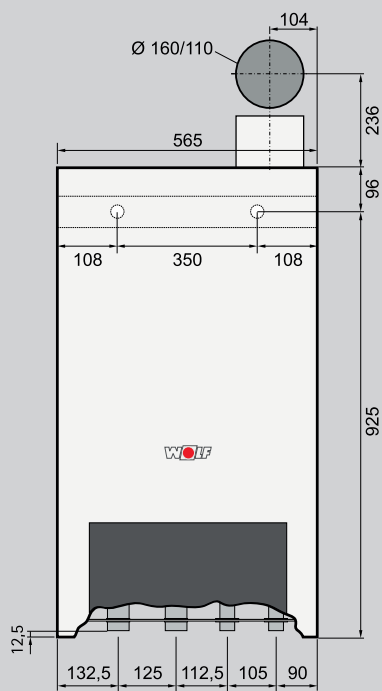
SZABÁLYOZÁSI TARTOMÁNY

50 / 30 °C-os előremenő/visszatérő

CGB-75	19,6-től 75,8 kW-ig
CGB-100	19,6-től 98,8 kW-ig



MÉRETEK ÉS CSATLAKOZÁSOK



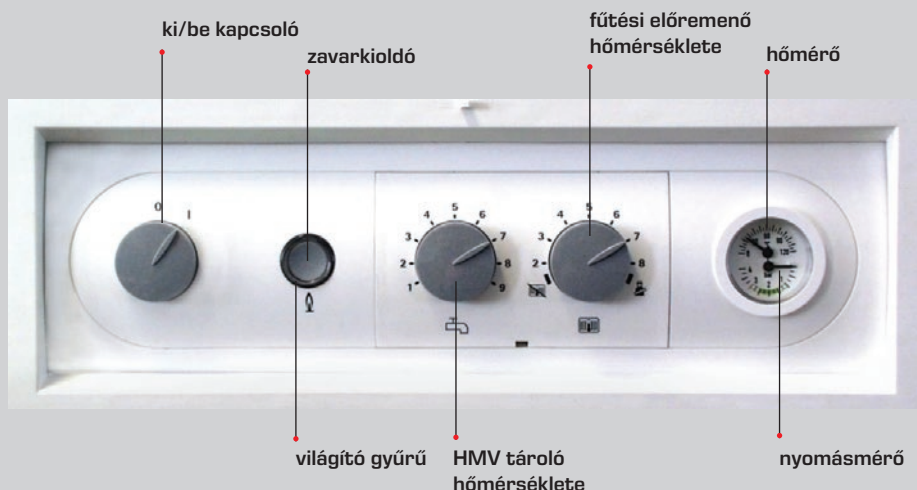
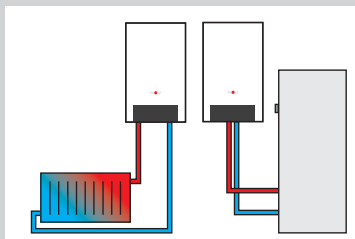
MŰSZAKI ADATOK

	CGB	75	100
Energiahatékonysági osztály ¹⁾		A	
Névleges hőteljesítmény 80/60°C-nál	kW	70,1	91,9
Névleges hőteljesítmény 50/30°C-nál	kW	75,8	98,8
Névleges hőterhelés	kW	71,5	94
A legkisebb szabályozott teljesítmény 80/60°C	kW	18,2	18,2
A legkisebb szabályozott teljesítmény 50/30°C	kW	19,6	19,6
A legkisebb szabályozott hőterhelés	kW	18,5	18,5
Fűtési előremenő külső-Ø		1½"	1½"
Fűtési visszatérő külső-Ø		1½"	1½"
Gázcsatlakozás		¾"	¾"
Levegő-/fűstgáz csatlakozás	mm	110/160	110/160
Levegő-/fűstgáz elvezetés típusa		B23, B33, C13x, C43x, C53(x), C83x, C93x	
Gáz kategória		II _{2H} , II _{2HS3P}	
Gázfogyasztás			
Földgáz E [Hi = 9,5 kWh/m ³ = 34,2 MJ/m ³]	m ³ /h	7,77	10,03
PB-gáz [Hi = 12,8 kWh/kg = 46,1 MJ/kg]	kg/h	5,76	7,44
Földgáz csatlakozási nyomás [min - max]	mbar	20 [18-25]	
Folyékony gáz csatlakozási nyomás [min - max]	mbar	50 [43-57]	
Szabvány szerinti hasznosítási fok 40/30°C [Hi/Hs]	%	110/99	
Szabvány szerinti hasznosítási fok 75/60°C [Hi/Hs]	%	107/96	
Hatásfok névleges teljesítménynél 80/60°C [Hi/Hs]	%	98/88	97/88
Hatásfok 30%-os részteljesítménynél 30°C-os visszatérő [Hi/Hs]	%	107/96	
Fűtési előremenő hőm. [gyári beállítás]	°C	80	
Max. fűtési előremenő hőmérséklet	°C	90	
A fűtési rendszerre jutó nyomás:			
3000 l/h tömegáram [70kW Δt=20K-nál]	mbar	300	-
4000 l/h tömegáram [92kW Δt=20K-nál]	mbar	-	80
A fűtési hőcserélő víztartalma	l	10	
Max. hőérzékelő hőmérséklet	°C	95	
Fűstgáz tömegáram Q _{max} -nál	g/s	33,7	43,5
Fűstgáz tömegáram Q _{min} -nél	g/s	8,9	
Fűstgáz hőmérséklet 80/60-50/30 Q _{max} -nál	°C	72-48	78-53
Fűstgáz hőmérséklet 80/60-50/30 Q _{min} -nél	°C	60-36	
A gázégő fűstgázrendszer jutó nyomása Q _{max} -nál	Pa	110	200
A gázégő fűstgázrendszer jutó nyomása Q _{min} -nél	Pa	12	
Fűstgázcsoport [DVGW G 635 szerint]		G52	
NO _x -osztály		6	
Kondenzvíz mennyisége 50/30°C-nál	l/h	ca. 7,1	ca. 9,8
Kondenzvíz ph-értéke		ca. 4,0	
Elektromos csatlakozás	V~/Hz	230 / 50	
Elektromos biztosíték	A	3,15	
Védettségi		IPX4D	
Össztömeg	kg	92	
CE-tanúsítvány száma		CE-0085BR0164	

¹⁾ Az ErP rendelet szerint csak a 70 kW alatti kazánokhoz jár energiahatékonyság besorolás

ALAPSZABÁLYOZÁS

CGB 75/100



A világító gyűrű színeinek jelentése

Kijelzés	Jelentése
Villogó zöld	Stand-by (kikapcsolt állapot, az égő nem működik)
Folyamatos zöld	fűtési igény: a szivattyú működik, az égő kikapcsolva
Villogó sárga	kéményseprő üzem
Folyamatos sárga	a gázégő működik
Villogó piros	hiba

Beállítások



A HMV hőmérséklete

Beállítható 1-9 között, ami 15-65°C közötti hőmérséklet tartományt jelent. Amennyiben külső hőmérséklet szabályozót kapcsolnak a falikazánhoz, úgy a HMV hőmérséklet beállítása azon lehetséges. Ilyenkor e forgatógomb a HMV hőmérsékletre hatástalan.


A fűtővíz hőmérséklete

Beállítható 2-8 között, ami 20-75°C közötti hőmérséklet tartományt jelent. Amennyiben külső hőmérséklet szabályozót kapcsolnak a falikazánhoz, úgy a fűtővíz hőmérséklet beállítása azon lehetséges. Ilyenkor e forgatógomb a fűtővíz hőmérsékletre hatástalan.


Téli üzem [beállítás 2-8]

Fűtési üzemben a keringtető szivattyú működik.

Nyári üzem

A kapcsoló állása , a szivattyú áll, [fűtés kikapcsolva], csak a HMV készül, a fagyvédelem és a szivattyú beállítás elleni védelem működik, ami azt jelenti, hogy 24 óránként 30 másodpercre bekapcsol a keringtető szivattyú.

Kéményseprő üzemmód

A fűtővíz hőmérséklet beállítható a  állásba. Ilyenkor a falikazán maximális teljesítményen kezd fűteni. A világító gyűrű 15 percen keresztül, vagy a maximális fűtési előremenő hőmérséklet eléréséig sárga színnel villog.

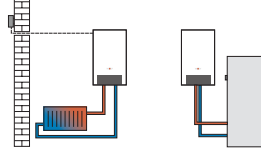
Hőmérő/nyomásmérő

A felső mutató az előremenő hőmérsékletet, az alsó a fűtési rendszer nyomását mutatja.

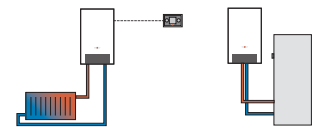


A kézi forgatógombos alapszabályozást a készülék tartalmazza

**a BM kezelőegység
(külső hőmérséklet érzékelővel)
időjárás-követő hőmérséklet
szabályozás (rendelhető tartozék)**

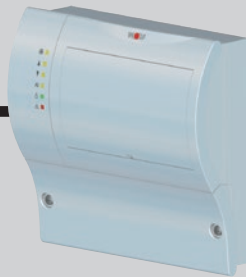


**BM kezelőegység
fali aljzatra szerelhető
távszabályozóként
(rendelhető tartozék)**



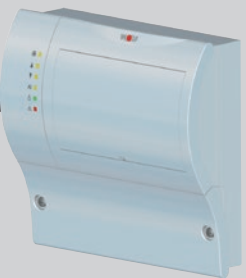
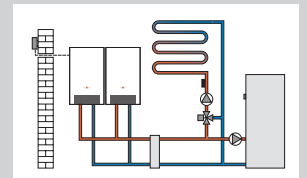
- fűtési és HMV készítési időprogram, helyiség ill. külső hőmérséklet szabályozás
- háttérvilágításos LC-kijelző (LCD)
- egyszerű menükezelés, érthető szöveges kijelző
- kezelés forgató-/nyomógombbal
- 4 nyomógomb a gyakran használt funkciókhoz [fűtés, HMV készítés, csökkentett fűtés, információ]
- beépíthető a falikazán szabályozásába vagy egy fali aljzatra [rendelhető tartozék] távvezérlésként
- többkörös fűtési rendszer vezérlésként használható
- a rendszer max. 7 keverőkörig fejleszhető

2-eses árnyékolt e-busz csatlakozás



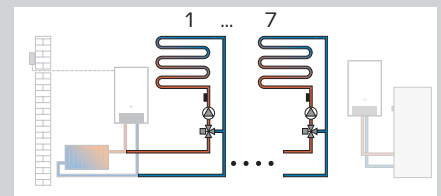
KM kaszkád modul

- bővítő modul hidraulikus váltós vagy többkazános fűtési rendszerek [max. 4 kazán] szabályozására
- a szabályozó egyszerűen beállítható a gyárilag telepített kapcsolási változatokból
- egy keverőkör vezérlése
- BM beépítve vagy fali aljzatra felszerelve távvezérlésként használható
- 0-10 V-os bemenet épületfelügyelethez, 230V-os zavarjel kimenet
- e-busz csatlakozás automatikus adatátvitellel
- Rast-5 csatlakozások



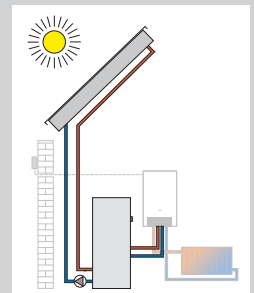
MM keverőköri modul

- bővítő modul egy keverőkör szabályozásához
- időjárás-követő előremenő hőmérséklet szabályozás
- a szabályozó egyszerűen beállítható a gyárilag telepített kapcsolási változatokból
- BM beépítve vagy fali aljzatra felszerelve távvezérlésként használható
- Rast-5 csatlakozások
- előremenő hőmérséklet érzékelővel



SM1-2 napkollektoros modul

- bővítőmodul egy napkollektoros kör szabályozásához 1-1 db kollektor- és tároló hőérzékelővel, merülőhűvellyel
- Wolf hőtermelő készülékkel ehhez a WRS rendszerű szabályozáshoz csatlakoztatva jelentős energiamegtakarítás érhető el, mivel HMV igény esetén a hőtermelő nem kapcsol be, ha a napkollektoros HMV tárolóban kellő hőmérsékletű melegvíz van
- energia hozam adatok rögzítése [csővezetékbe épített hőmennyiség mérővel]
- a tömegáram és a visszacsapó szelep ellenőrzése
- hőmérséklet különbség szabályozás egy hőfelvevőhöz [pl. HMV tároló]
- a tároló max. hőmérsékletének korlátozása
- az előírt és a pillanatnyi értékeket a BM kezelőmodul mutatja
- beépített üzemóra számláló
- e-busz csatlakozás automatikus adatátvitellel
- Rast-5 csatlakozások



SZABÁLYOZÁS KIEGÉSZÍTŐ, RENDELHETŐ ELEMEI

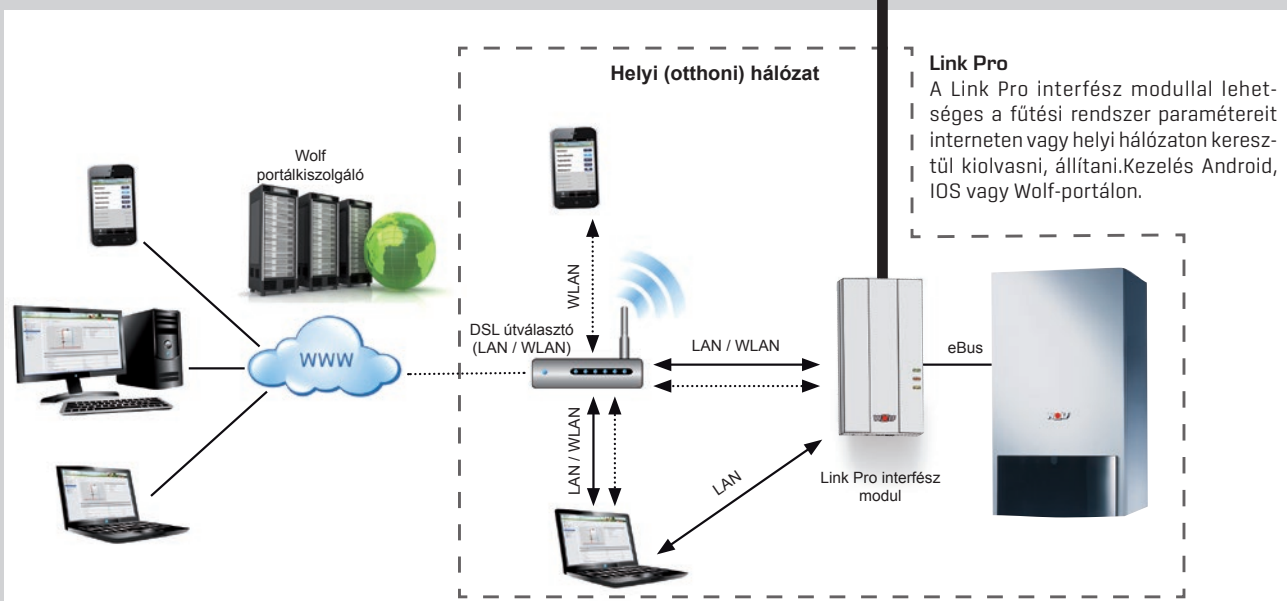
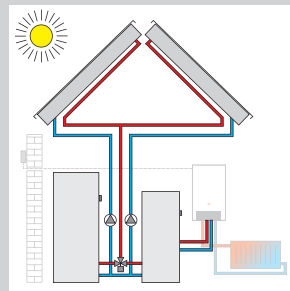
CGB 75/100

2-eres árműkolt e-busz csatlakozás

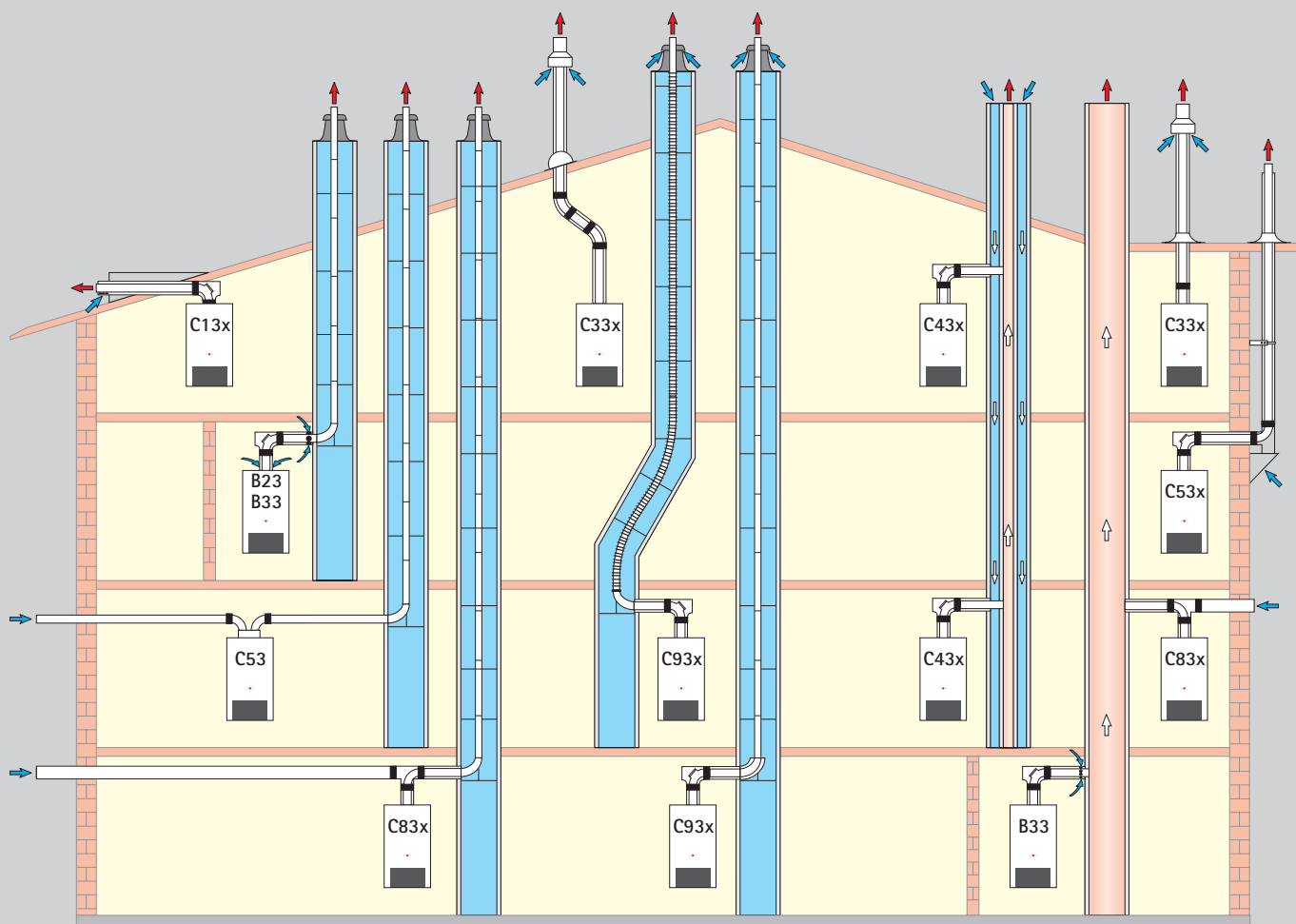


SM2-2 napkollektoros modul

- bővítmódul egy napkollektoros kör szabályozásához, ahol max. 2 db tároló és 2 db kollektormező lehet, 1-1 db kollektor és tároló hőérzékelővel, merülőhűvelyekkel szállítjuk
- a modul egyszerűen konfigurálható az ajánlott kapcsolási rajz változatokból
- Wolf hőtermelő készülékkel ehhez a WRS rendszerű szabályozáshoz csatlakoztatva jelentős energiamegtakarítás érhető el, mivel HMV igény esetén a hőtermelő nem kapcsol be, ha a napkollektoros HMV tárolóban kellő hőmérsékletű melegvíz van
- energia hozam adatok rögzítése (csővezetékbe épített hőmennyiség mérővel)
- a tárolók üzemmódjának kiválasztása
- az előírt és a pillanatnyi értékeket a BM kezelőmodul mutatja
- e-busz csatlakozás automatikus adatátvitellel
- Rast-5 csatlakozások



75-100 KW-OS KONDENZÁCIÓS FALIKAZÁNOK LEVEGŐ/FÜSTGÁZ ELVEZETÉSI MEGOLDÁSAI



Megoldási lehetőségek		max.hosszúság ¹⁾ [m]		
		CGB-75	CGB-100	
B23	Aknában szerelt füstgáz vezeték, az égési levegőt a készülék közvetlenül a helyiségből szívja	NÁ110	50	47
B33	Aknában szerelt füstgáz vezeték vízszintes koncentrikus aknába bekötő vezetékkel, égési levegőt a helyiségből szívja	NÁ110	47	35
B33	Vízszintes koncentrikus bekötő vezeték csatlakozás nedvességre nem érzékeny kéményre, égési levegőt a helyiségből szívja	NÁ110→160 ²⁾	50	50
B33	Vízszintes koncentrikus bekötő vezeték csatlakozás nedvességre nem érzékeny kéményre, égési levegőt a helyiségből szívja		A számítást az EN 13384 szerint kell elvégezni	
C13x	Koncentrikus levegő/füstgáz vezetés, ferdetetön keresztül [az égési levegőt nem a helyiségből szívja, a tetőátvezetés nem tartozék]	NÁ110/160	16	13
C33x	Függőleges koncentrikus levegő/füstgáz vezetés, ferde- vagy lapostetőn keresztül [az égési levegőt nem a helyiségből szívja]	NÁ110/160	15	12
C43x	Koncentrikus vezeték csatlakozás nedvességre nem érzékeny LAS kéményre, a készülékre szerelt könyök középvonalától max. 2m vízszintes vezeték hossz megengedett [az égési levegőt nem a helyiségből szívja]		A számítást az EN 13384 szerint kell elvégezni	
C53	Csatlakozás aknában szerelt füstgáz vezetékre, az égési levegőt a külső falon kívülről szívja [az égési levegőt nem a helyiségből szívja]	NÁ110	50	40
C53x	Csatlakozás homlokzaton szerelt füstgázvezetékre [az égési levegőt nem a helyiségből szívja]	NÁ110	50	38
C83x	Csatlakozás aknában szerelt füstgáz vezetékre, az égési levegőt a külső falon kívülről szívja	NÁ110	50	40
C83x	Koncentrikus csatlakozás nedvességre nem érzékeny füstcsőre [kéményre] az égési levegőt a külső falon kívülről szívja	NÁ110	50	50
C83x	Koncentrikus csatlakozás nedvességre nem érzékeny füstcsőre [kéményre] az égési levegőt a külső falon kívülről szívja		A számítást az EN 13384 szerint kell elvégezni	
C93x	Aknába épített merev/flexibilis függőleges füstgáz vezeték vízszintes koncentrikus bekötő vezetékkel	NÁ110	21	21
C93x	Aknába épített merev/flexibilis függőleges füstgáz vezeték vízszintes koncentrikus bekötő vezetékkel	NÁ110→160 ²⁾	29	33

¹⁾ A max. csőhossz. az összes csővezeték és idom egyenértékű hosszát jelenti a készüléktől a füstgázkitorkollásig.

²⁾ az aknában felbővítvé NÁ110-ről NÁ160-ra

Figyelem: a C33x és C83x rendszerek garázsban történő készülék telepítés esetén is érvényesek.

A telepítési példákat igazítsa mindig a helyi vonatkozó előírásokhoz. Még a szerelés megkezdése előtt tisztázza a helyi kéményseprővel a szükséges tisztítónyílások helyét és a helyiség szellőzési viszonyait. (szellőztetés 50 kW felett szükséges)

A megadott hosszúság értékek csak az eredeti Wolf gyártmányú koncentrikus levegő/füstgáz és füstgáz vezetékre és idomokra vonatkoznak.

Az alábbi CE-0036-CPD-9169003 minősítéssel rendelkező levegő/füstgáz vagy füstgáz vezetékek alkalmazhatóak kizárólag:

- NÁ110, 160 és 200 füstgáz vezeték
- koncentrikus levegő/füstgázcső NÁ110/160, NÁ160/225 és NÁ200/300
- homlokzati koncentrikus levegő/füstgáz vezeték NÁ110/160
- flexibilis NÁ110-es füstgáz vezeték

